



Cell Solution®



CLIMA

*a product of smartpolymer*

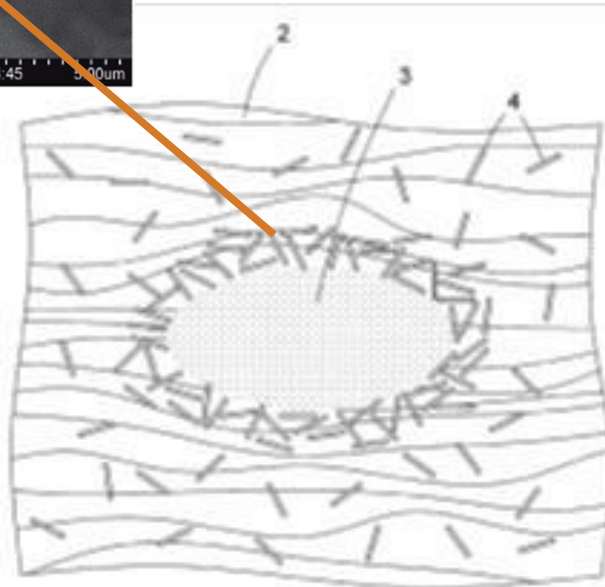
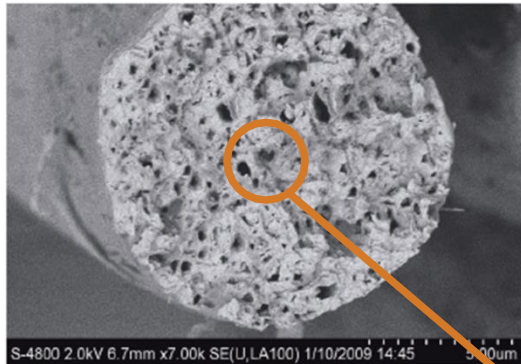
# Cell Solution® CLIMA

## Regolazione della temperatura

# Analisi della fibra

Cell Solution® -

Un nuovo tipo di fibra di Lyocell con agenti attivi



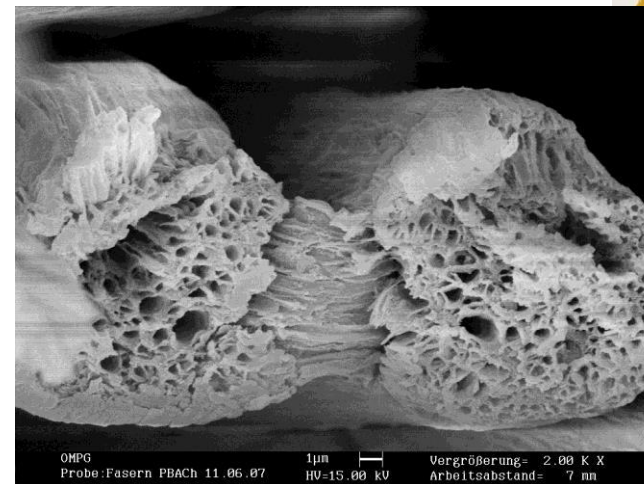
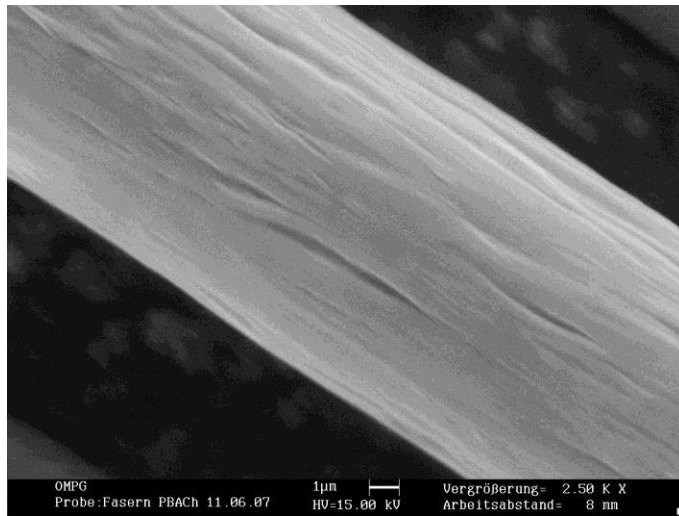
## Cos'è di nuovo?

- L'incorporazione di sostanze lipofiliche(PCM) all'interno della **struttura Nanocomposita**.
- I silicate stratificati fissano il PCM.
- **Niente microcapsule; Nessun rivestimento**

Una facile e duratura  
conservazione degli agenti attivi

## Superiore a tutte le altre fibre con PCM

- Maggiore quantità di PCM:  
fino a **90 J/g** per la fibra da **6.7 dtex**  
fino a **50 J/g** per la fibra da **2.3 dtex**



## Le materie prime sono biobased e biodegradabili

- Cellulosa prodotta da polpa di legno  
proveniente da foreste sostenibili (FSC)
- I silicati sono a base di terra
- La paraffina PCM proviene  
dai fiori di colza  
(*non da idrocarburi!*)



# Cell Solution® CLIMA



Le fibre assorbono l'eccessivo calore, lo accumulano e lo rilasciano.



## Phase Change Material (PCM)

> 32 °C

< 28 °C

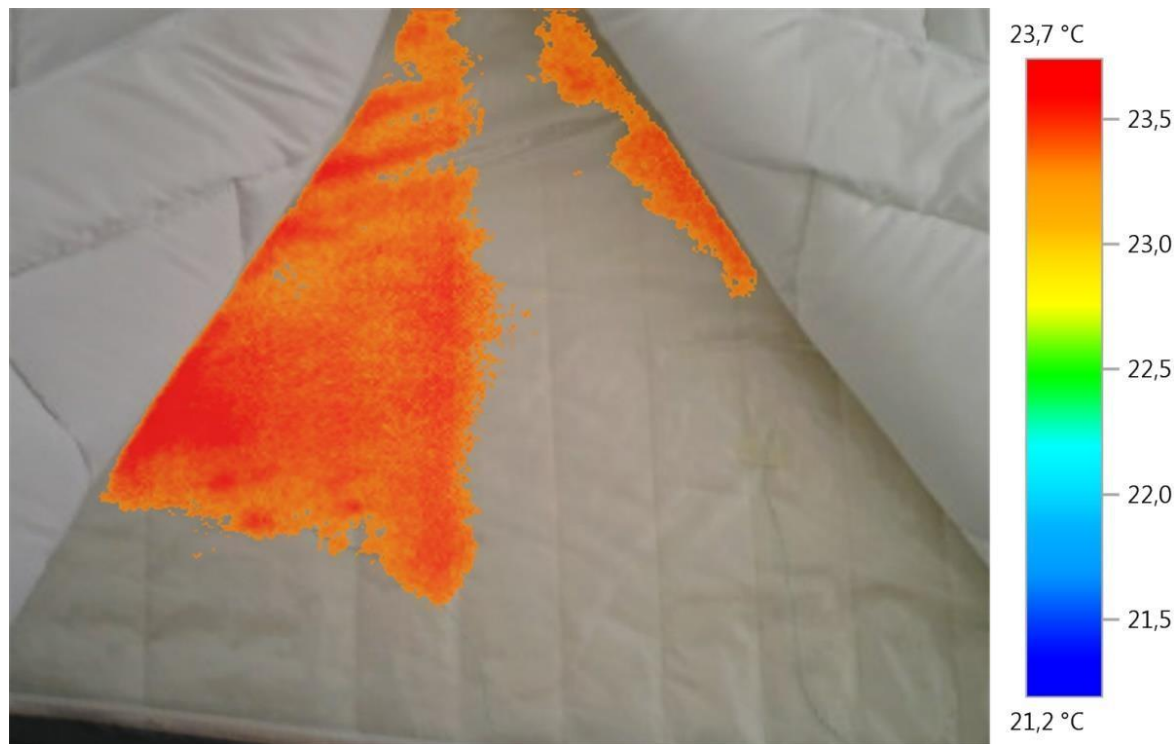
Assorbimento  
del calore

Rilascio  
del calore



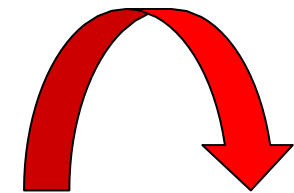
## Effetto del PCM nelle lenzuola

⇒ **Compensazione della temperatura**



Cell Solution® Clima / PES

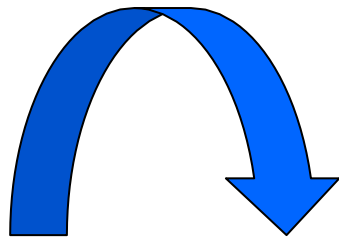
PES



Dopo 95 min  
di raffreddamento  
Cell Solution®  
CLIMA  
rimane caldo

## Fibra cellulosica - Lyocell

- Assorbimento dell'umidità fino al 50%
- Termoregolazione da parte dei PCM integrati



**Sinergia per un clima corporeo ottimale**



# Cell Solution® CLIMA



## Valutazione di Biocompatibilità

Cell Solution® CLIMA rispetta i requisiti

umano ecologici previsti da

Oeko-Tex® Standard 100 **Class 1**

**Articoli per bambini.**



Tested for harmful substances.  
[www.oeko-tex.com/standard100](http://www.oeko-tex.com/standard100)





## Applicazioni

### 6.7 dtex / 60 mm

Imbottiture  
Coperte  
Cuscini  
Materassi

### 3,3 dtex / 80 mm:

Dispositivi di  
protezione  
individuale  
Imballaggi  
Costruzione case

### 2.3 dtex / 38 mm

Abbigliamento  
Sportswear  
Calze  
Scarpe  
Maglieria  
Intimo  
Guanti

### 2.3 dtex / 20 mm

Imbottiture

### Inoltre:

Imbottitura  
sedie  
Sedili auto

...

